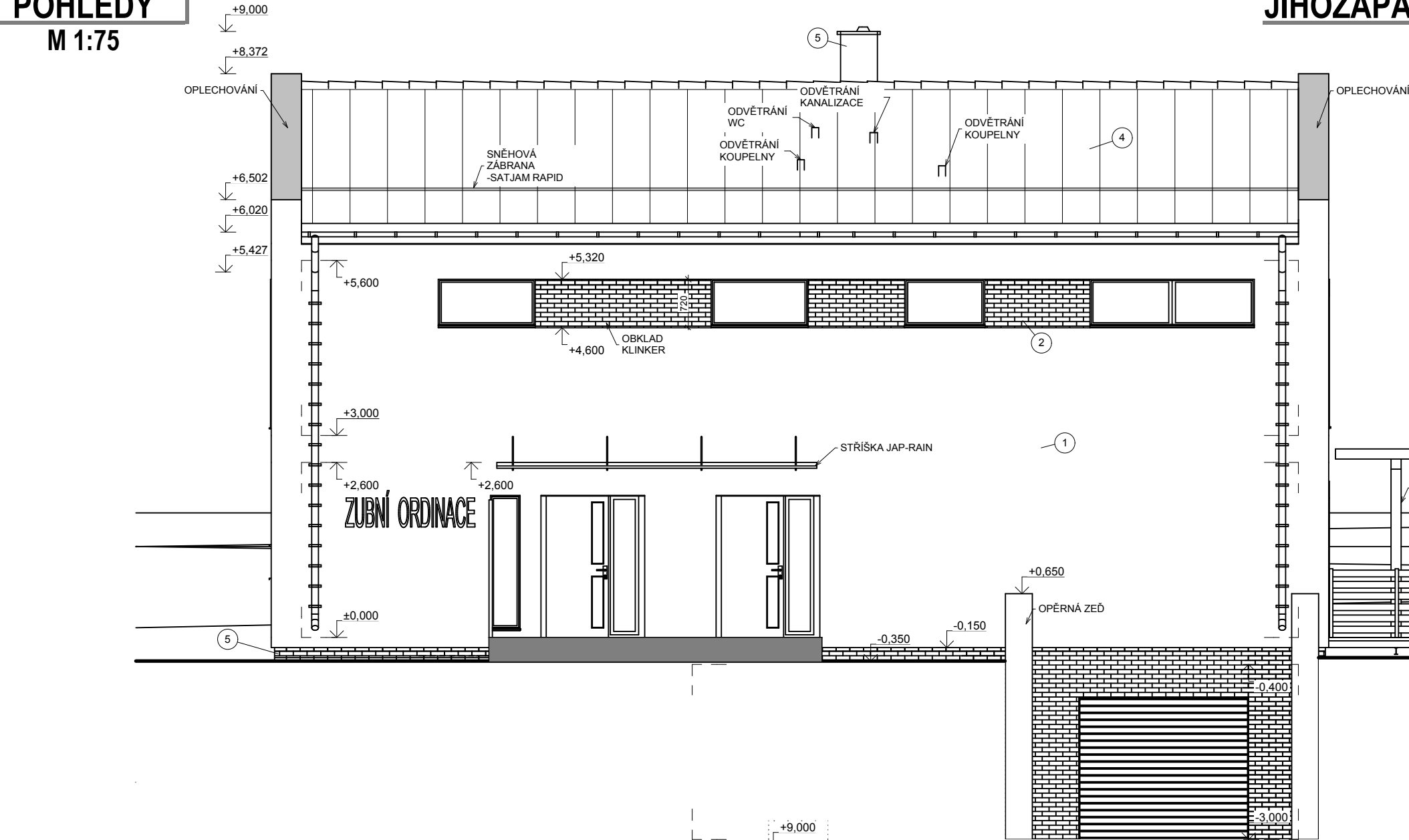
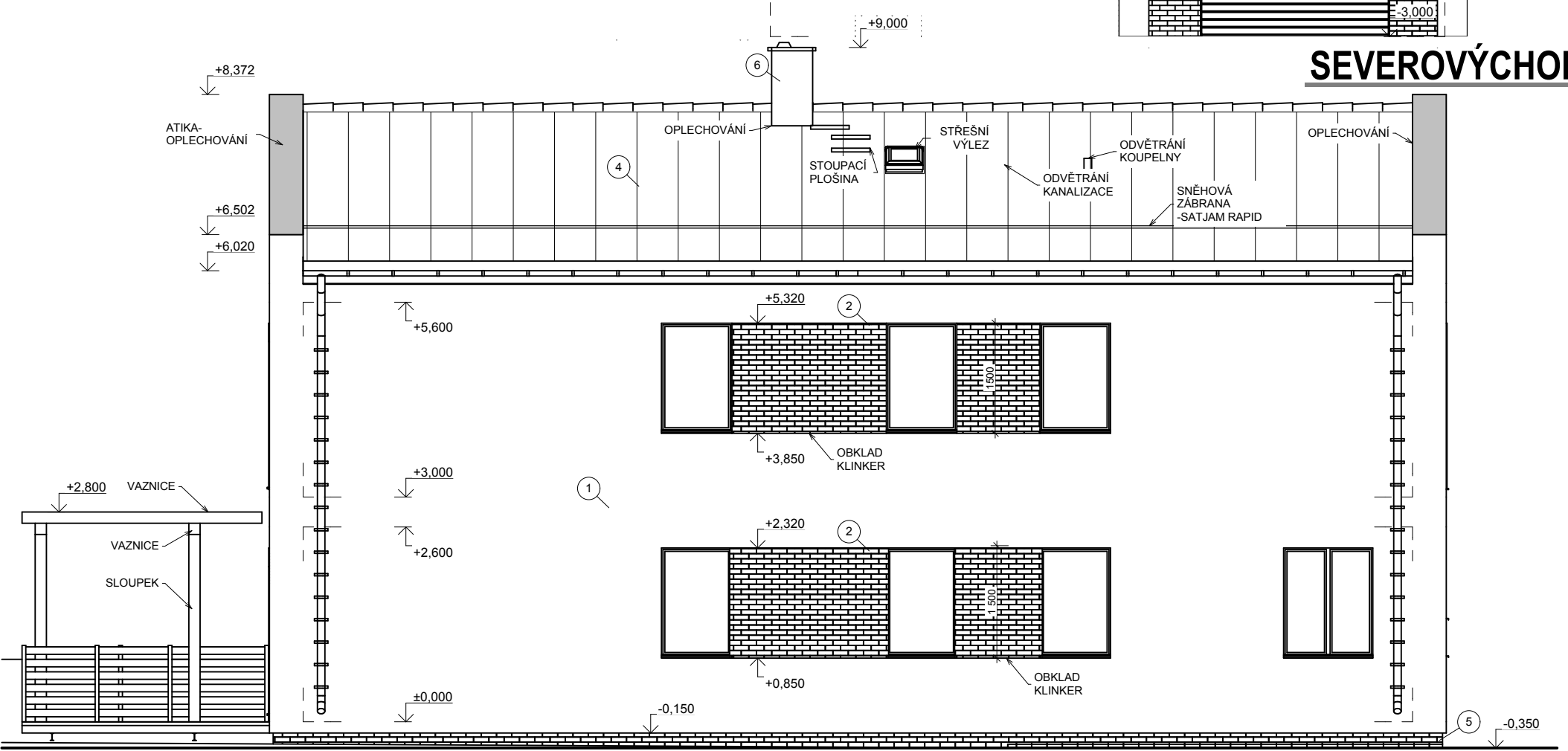
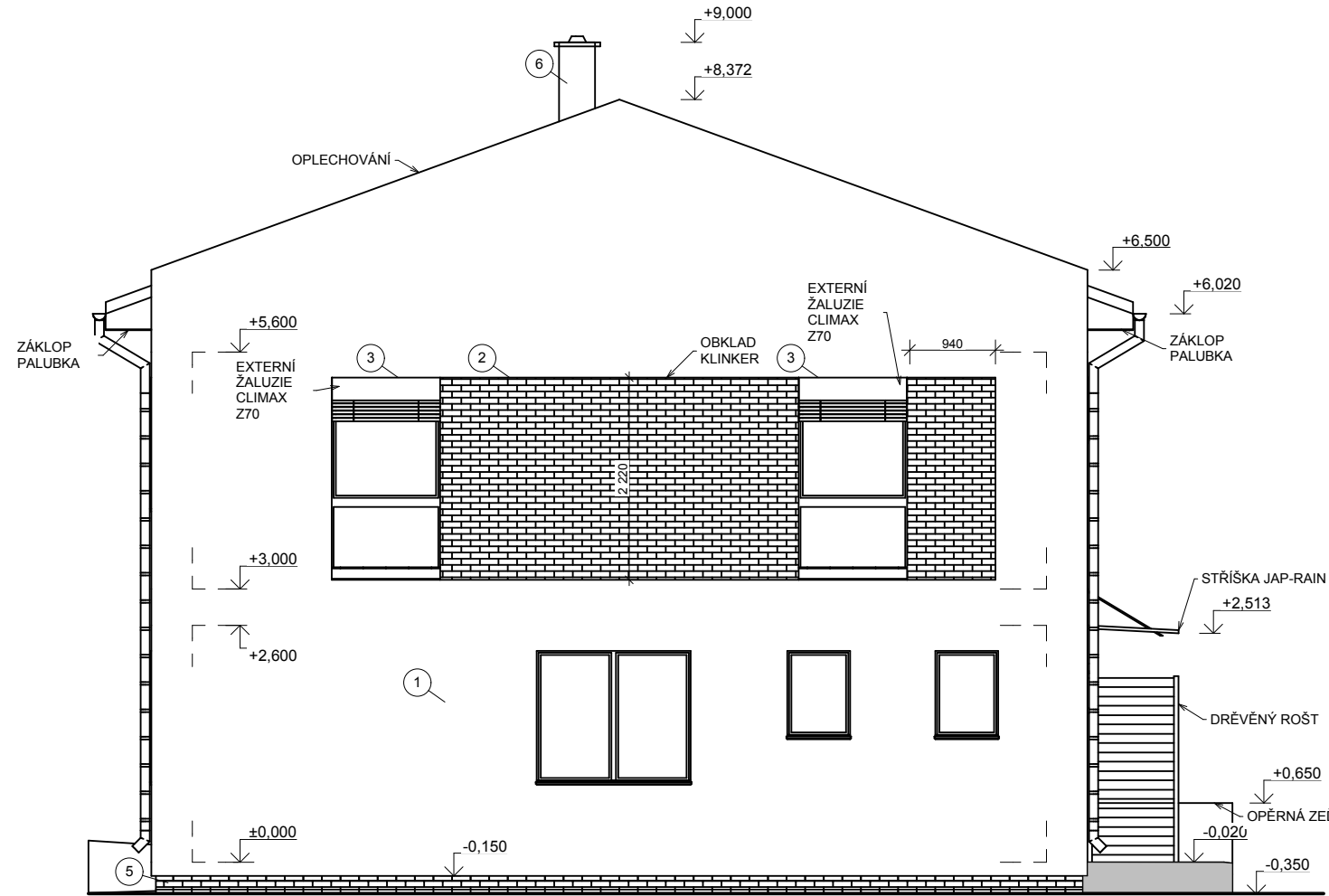


POHLEDY
M 1:75



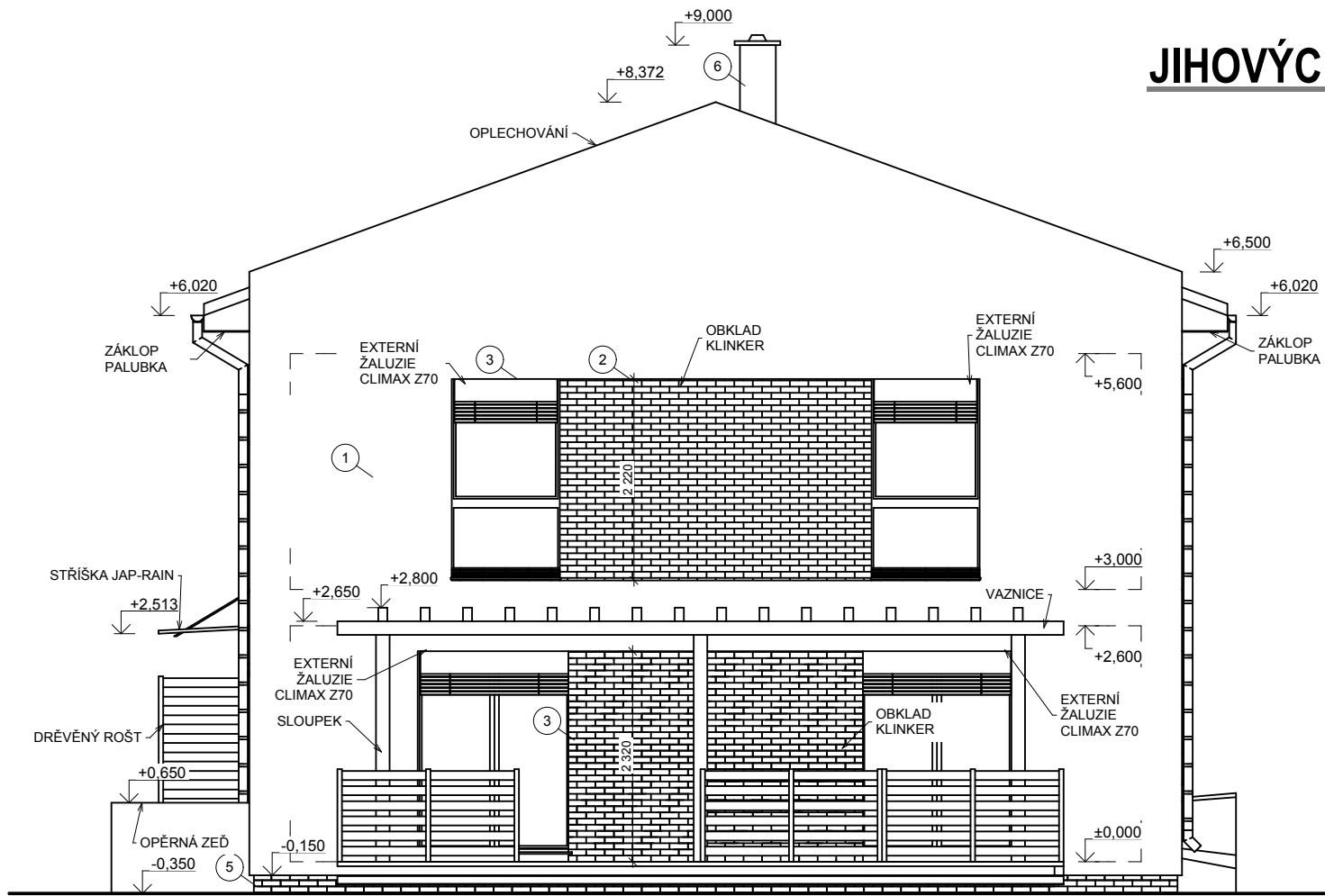
JIHOZÁPADNÍ POHLED

SEVEROZÁPADNÍ POHLED

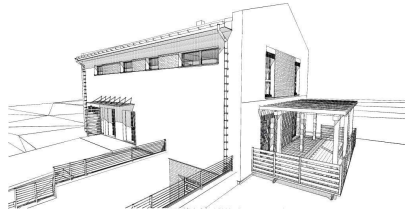
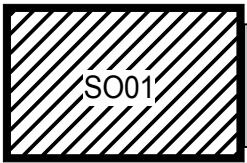


SEVEROVÝCHODNÍ POHLED


JIHOVÝCHODNÍ POHLED



- 1 **FASÁDA:**
STRUKTUROVANÁ OMÍTKA BAUMIT 0019 (BÍLÁ) STRUKTUR. ŠKRÁBANÁ 1,5 MM
- 2 **DĚLENÍ FASÁDY**
PÁSEK KLINKER NFP.7355b Montana antik blau bunt N
OKNA:
PLASTOVÁ, ZASKLENÍ: IZOLAČNÍ TROJSKLO, BARVA: Anthrazitgrau glatt / Anthrazitgrau glatt
- 3 **EXTERNÍ ŽALUZIE:**
CLIMAX Z 70, BARVA STŘÍBRNÁ
- 4 **STŘECHA:**
STŘEŠNÍ KRYTINA: SKLÁDANÁ VELKOFORMÁTOVÁ PLECHOVÁ KRYTINA (SATJAM Rapid), BARVA : ANTRACIT RAL 7016 (vč. příslušenství průchody střechou, odvětrání, atd.)
DŘEVĚNÉ PRVKY:
VIDITELNÉ PRVKY KROVU BUDOU HOBLOVANÉ, OPATŘENÉ OCHRANNÝM NÁTĚREM ADLER PULLEX LASUR, BARVA: EICHE
KLEMPÍŘSKÉ PRVKY:
TiZn
PARAPETY VNĚJŠÍ:
MATERIÁL AIElox V BARVĚ: STŘÍBRNÁ
- 5 **SOKL:**
ZATEPLEN IZOLACÍ tl. 100 mm, PÁSEK KLINKER NFP.7355b Montana antik blau bunt N
- 6 **KOMÍN:**
STRUKTUROVANÁ OMÍTKA BAUMIT 0019 (BÍLÁ) STRUKTUR. ŠKRÁBANÁ 1,5 MM



±0,000 = 451,328 m.n.m. SOUŘADNICOVÝ SYSTÉM S-JTSK / VÝŠKOVÝ SYSTÉM B.p.v.

DRUH PRÁCE	BAKALÁŘSKÁ PRÁCE			VYSOKÉ UČENÍ TECHNICKÉ V BRNĚ FAKULTA STAVEBNÍ	
VYPRACOVAL	Petr Pobucký			ÚSTAV POZEMNÍHO STAVITELSTVÍ	
VEDOUČÍ PRÁCE	Ing. Ing. Petr Kacálek, Ph.D.				
STAVEBNÍK	Knot Jaroslav Travinářská 1989, 75661 Rožnov pod Radhoštěm Knotová Ivana Travinářská 1989, 75661 Rožnov pod Radhoštěm				
MÍSTO STAVBY	na parcele 545/163, k. ú. Vigantice, obec Vigantice, okres Vsetín				
NÁZEV STAVBY	Rodinný dům s ordinací, Vigantice				
STAVEBNÍ OBJEKT	SO01 NOVOSTAVBA RD		FORMÁT	4xA4	
ČÁST	D.1.1 ARCHITEKTONICKO-STAVEBNÍ ŘEŠENÍ		DATUM	17. 5. 2016	
OBSAH:	POHLEDY		STUPEŇ PD	DPS	
MÉRITKO			Č. VÝKRESU		
1:75			D.1.1.08		